

HONDA
The Power of Dreams

How we move you.
CREATE ▶ TRANSCEND, AUGMENT

CBR 600RR

Awaken the Race
TOTAL CONTROL




HONDA



2003년 처음 세상에 등장한 이래
우수한 밸런스와 뛰어난 주행 성능으로 수많은 레이스에서
챔피언을 배출한 슈퍼 스포츠 모터사이클입니다.

압도적 성능을 지닌 새로운 CBR600RR은
라이더의 생각대로 완벽하게 제어할 수 있는 'TOTAL CONTROL'을
구현했으며, 환경 규제 (EURO5+)를 완벽히 충족했습니다.

첨단 전자제어, 높은 동력 성능, 가벼운 차체를 모두 갖춘
완벽한 슈퍼 스포츠 모터사이클을 서킷은 물론
일반 도로에서도 경험해보세요.



STYLE



CBR시리즈의 플래그십 모델인 CBR1000RR-R의
노하우를 적용해 완벽한 스포츠 주행을 실현했습니다.

새로운 CBR600RR은 공기역학적 설계의 카울링과
코너 진입 및 가속 선회 시 차체 안정성을 크게 향상시키는
윙렛을 채용하여 높은 수준의 공력 성능 및
민첩한 핸들링을 제공합니다.



LED 헤드 라이트 및 전면부 디자인



LED 테일 라이트 및 후면부 디자인



윙렛 디자인

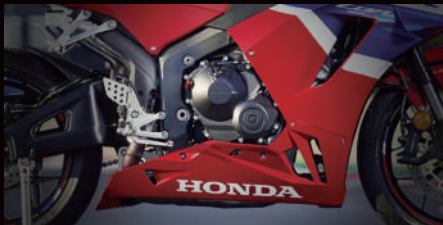


시트 주변부 디자인



FEATURES





599cc 수랭 DOHC 직렬 4기통 엔진

CBR600RR은 고회전 및 흡배기 효율 향상을 추구하는 동시에 전자 제어 스로틀 시스템을 채용하여 스포츠 주행뿐만 아니라, 일상 주행에서 훨씬 더 정밀하면서도 자연스럽게 위화감 없는 스로틀 조작을 제공합니다.

또한 환경 규제 (EURO5+)에 완벽히 대응하면서도 직렬 4기통다운 압도적 파워(121ps/14,250rpm)와 강력한 토크(6.4kg m/11,500rpm)를 달성했습니다.



서킷 주행에 최적화된 서스펜션

서킷 주행에 최적화된 프론트 서스펜션에 이너 튜브 직경 41mm의 SHOWA BPF (Big Piston Front fork)를 채용하였습니다.

리어 서스펜션에는 유닛 프로링크를 채용했으며, 프리 로드 조정 기구를 마련하여 라이더의 취향에 따라 10단계로 조절이 가능합니다.

또한, 불필요한 부품은 최소화하여 기존 대비 1kg의 경량화를 달성했습니다.



고성능 브레이크

레이디얼 마운트 방식의 대형 피스톤 4포트 캘리퍼와 310mm 더블 디스크를 채용했으며, 레이디얼 피스톤 마스터 실린더를 채택하여 높은 제동 효율과 컨트롤성을 추구했습니다.

리어 브레이크에는 가벼운 싱글 포트 캘리퍼와 220mm의 디스크를 채용했습니다.



높은 배기 효율을 추구한 흡배기 시스템

CBR600RR의 상징인 센터업 머플러는 최적의 배기 효율을 발휘합니다. 이와 함께, 배기관 각 부분의 파이프 사이즈 및 관련 파츠의 위치를 최적화하여 고회전, 고출력, 경량화를 실현했습니다.

또한, 배출 가스 정화에 필요한 캐탈라이저는 리어 서스펜션 등 주변 부품에 걸림이 없도록 설계되었습니다.



퀵 시프터 (Quick Shifter)

클러치 레버 조작 없이 시프트 업/다운이 가능한 퀵 시프터를 채용했습니다.

이를 통해 부드럽고 빠른 시프트 체인지가 가능하며, 피로감 없는 장거리 운전이 가능합니다.



5인치 풀 컬러 TFT 미터

다양한 정보를 보기 쉽고, 다루기 쉬운 5인치 TFT 풀 컬러 액정을 채용했습니다.

- (1) 화면 정보 표시 방법 : 스트리트, 서킷, 메카닉 모드 중 택 1 (주행 상황에 따라 선택 가능)
- (2) 디스플레이 타입 : 흰색, 검은색, 카본, 알루미늄 헤어 라인 중 택 1

(* 화면 조작은 핸들 좌측 스위치로 가능합니다.)



ALL LED LIGHTS + ESS (비상 정지 신호)

모든 등화기류에 LED를 채용하여 소형 및 경량화를 실현했습니다.

또한, 급제동 사실을 후속 차량에 재빨리 전달하는 비상 정지 신호 (ESS)를 탑재했습니다. ABS 모듈레이터가 급제동을 감지하면, 방향 지시등을 고속 점멸합니다.



6축 IMU (관성 측정 장치)

IMU (Inertial Measurement Unit : 관성 측정 장치)의 채용을 통해 더욱 세밀한 차체 컨트롤을 실현했습니다.

BOSCH사의 6축 IMU를 탑재하여 차체 자세를 추정합니다. Honda의 독자적 알고리즘을 통해 1초간 약 100회의 차체 자세 연산을 실시하며, 이를 통해 얻은 실시간 정보를 ABS, HSTC 등과 조합하여 라이더가 안심하고 주행할 수 있습니다.



안정적 주행을 위한 ABS (6축 IMU 기반)

IMU와 결합하여 ABS가 작동하기 때문에 코너링 주행 시에도 차체의 기울어진 각도를 계산하여 브레이크 압력을 제어할 수 있고, 직진 주행 시에도 리어 리프트 현상을 억제할 수 있습니다.

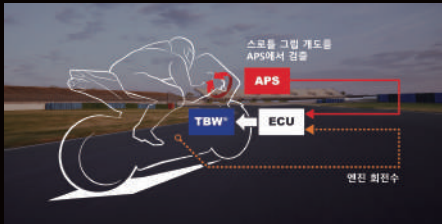


혼다 셀렉터블 토크 컨트롤 (HSTC)

CBR600RR의 HSTC 개입 레벨은 9단계로 나누어지며, 기능 OFF도 가능합니다.
(* 높은 레벨일수록 토크 컨트롤의 개입도가 커져, 차체 컨트롤을 부드럽게 합니다.)

거칠거나 미끄러운 노면에서 전후륜의 속도 차이를 산출하여 연료 분사량을 조절함으로써 엔진 토크를 최적화하고, 리어 타이어의 구동력을 제어하여 미끄러짐을 방지합니다.

또한, 라이더가 감속할 때 엔진 브레이크 강도를 선택할 수 있는 기능인 셀렉터블 엔진 브레이크 기능을 탑재하였습니다. (* 3단계 중 선택 가능)



전자 제어 스로틀 (Throttle By Wire)

새로운 CBR600RR의 우측 핸들에는 스로틀 그립 개도를 검출하는 APS (액셀 포지션 센서)가 탑재되어 있습니다.

APS에서 스로틀 그립 개도를 검출하여, 기존 케이블 방식 스로틀 대비 더 세밀하고 자연스러운 스로틀 조작이 가능합니다.

MODE (주행특성)	P		T	W	비고
	출력특성	스로틀 반응	HSTC 9단계 + OFF	윌리 컨트롤 3단계 + OFF	
MODE1 (빠른 주행)	Level1	빠름	저가계급 논동 (Level2)	저가계급 논동 (Level1)	저가계급 논동 (Level2)
MODE2 (중거리 주행)	Level2	보통	저가계급 논동 (Level3)	저가계급 논동 (Level2)	저가계급 논동 (Level2)
MODE3 (연기시킬 수 있는 주행) (HSTC OFF)	Level3	부드러움	저가계급 논동 (Level3)	저가계급 논동 (Level3)	저가계급 논동 (Level1)
USER1	입력선택		입력선택	입력선택	입력선택
USER2	입력선택		입력선택	입력선택	입력선택

라이딩 모드 (Riding Mode)

주행 상황과 라이더의 취향에 따라 다섯 가지의 라이딩 모드가 제공됩니다.

기본 3가지 모드가 시스템에 설정되어있으며, 임의로 2가지 모드를 추가할 수 있습니다. 설정 시, 파워 셀렉터/HSTC/ 윌리 컨트롤/셀렉터를 엔진 브레이크의 각 제어 레벨을 조정할 수 있습니다.

또한, 노면 및 주행 상황의 변화에 빠르게 대응할 수 있도록 주행 중 전환 기능을 제공합니다.



파워 셀렉터 (Power Selector)

5단계의 출력 특성을 라이더가 선택할 수 있는 파워 셀렉터 기능을 제공합니다.

스로틀 개방 초기에는 모든 레벨에서 동일한 수준이지만, 일정 수준 이상 가속 시에는 각각 다른 출력 특성이 나오도록 설정되어 있습니다.

(* 낮은 레벨일수록 스포츠 주행에 적합하며, 높은 레벨일수록 편안한 주행 특성을 제공합니다.)



HESD (Honda Electric Steering Damper)

차량의 속도 및 가속도를 센서가 감지한 후, ECU에 전달하여 댐퍼의 감쇠 특성을 제어합니다.

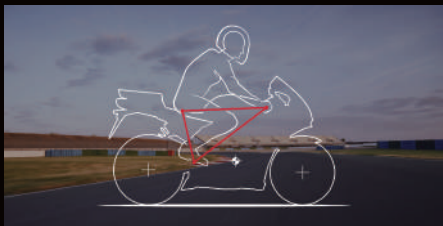
이를 통해 저속 주행 시의 쾌적한 핸들링, 고속 주행 시 노면에서의 충격을 완화한 안정적인 핸들링을 실현했습니다.



어시스트&슬리퍼 클러치

어시스트&슬리퍼 클러치를 채용하였습니다.

클러치 레버 조작 하중을 낮춰 신호가 많은 도심은 물론 장거리 주행에서도 쾌적한 주행이 가능하고, 급격한 엔진 제동을 제어하여 안전한 라이딩을 제공합니다.



라이더와 차체의 일체감을 추구한 라이딩 포지션

서킷 주행 시의 기능성을 고려하여, 연료탱크의 상단을 최대한 낮게 설정하였으며, 라이더가 고속 주행시 헬멧의 고정이 편리하고 팔이 안정적으로 위치할 수 있게 하였습니다.

또한, 차체 뒤쪽으로 갈수록 슬림해지는 설계를 통해 코너링 시 홀드성을 높였습니다. 이를 통해 라이더와 차체의 일체감을 높였으며, 선회 시 조작이 더욱 용이해졌습니다.

COLORS



Grand Prix Red - 레드

SPECIFICATION



엔진형식	DOHC 직렬 4기통	
배기량 (cc)	599	
냉각방식	수랭식	
변속방식	수동 6단	
연비 (km/ℓ) (60km/h 정속시)	25.5	
연료탱크 (ℓ)	18	
최고출력 (ps/rpm)	121 / 14,250	
최대토크 (kg.m/rpm)	6.4 / 11,500	
치수 (길이 X 폭 X 높이) mm	2,030 X 675 X 1,140	
시트높이 (mm)	820	
차량중량 (kg)	195	
타이어 (전/후)	120/70-17 / 180/55-17	
브레이크	전	더블 디스크 310mm
	후	싱글 디스크 220mm

EQUIPMENTS



어시스트 & 슬리퍼 클러치	○
혼다 셀렉터블 토크 컨트롤 (HSTC)	9 단계 (off 가능)
ABS	2채널
IMU	6축 IMU
셀렉터블 엔진 브레이크	3 단계
전자 스티어링 댐퍼	○
전자 제어 스로틀 (TBW)	○
퀵 시프터	UP / DOWN
라이딩 모드	5 모드
파워 셀렉터	5 단계
등화류	ALL LED
긴급 제동 신호 (ESS)	○
계기판	5인치 풀 컬러 TFT

※ 카달로그에 삽입된 이미지는 실제 판매 모델과 다소 차이가 있을 수 있습니다.